



Meisterschule Zahntechnik

1. Anatomie des knöchernen Schädels
2. Anatomie der mimischen Muskulatur
3. Anatomie der Kaumuskulatur
4. Anatomie des Gefäß- und Nervensystems



4. Anatomie des Gefäß- und Nervensystems

1. Haut
2. Weichteilmantel
3. Seitliche Gesichtsgegend
4. Nasenhöhle
5. Mundhöhle (Mundhöhlenvorhof, Gebiss, eigentliche Mundhöhle)



1. Haut

Arterielle Versorgung generell für Haut und Weichteilmantel. Arterien speisen sich aus A. carotis externa und A. carotis interna (externa >> interna)

Kopfschwarte: Stirn

Aa. supratrochlearis (medial) und supraorbitalis (lateral) I

Kopfschwarte: Schläfe

A. temporalis superficialis E

Kopfschwarte: hinter und über dem Ohr

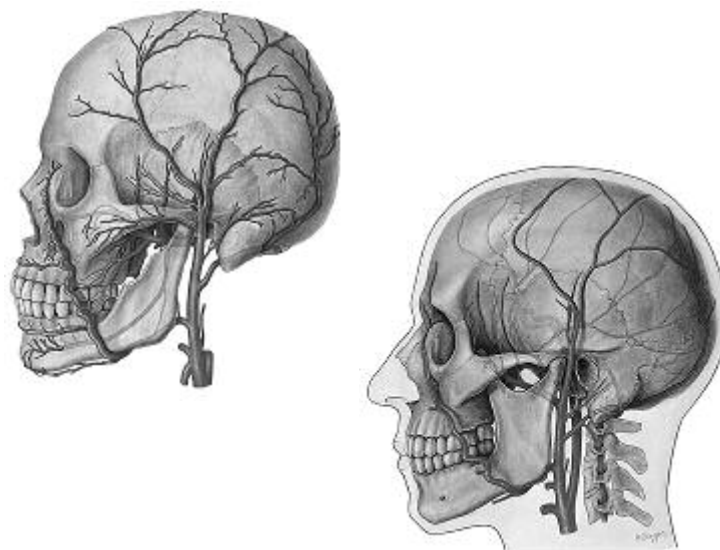
A. auricularis posterior E

Kopfschwarte: Hinterhaupt

A. occipitalis



1. Haut





1. Haut

Weichteilmantel Gesicht: vordere Gesichtsgegend

A. dorsalis nasi I

A. facialis E (Aa. labialis superior et inferior, A. angularis)

Weichteilmantel Gesicht: hintere Gesichtsgegend

A. transversa facialis E

A. zygomaticoorbitalis E



1. Haut





1. Haut

Hautvenen gleichzeitig Venen des Weichteilmantels. Häufige Anastomosen (Verknüpfungen) untereinander und mit den Venen der Gegenseite.

Venöser Abfluss sowohl extra- als auch intrakraniell (durch die Augenhöhle).

Stirn, Schläfe, Gesicht

V. facialis, V. retromandibularis → V. jugularis interna

Stirn

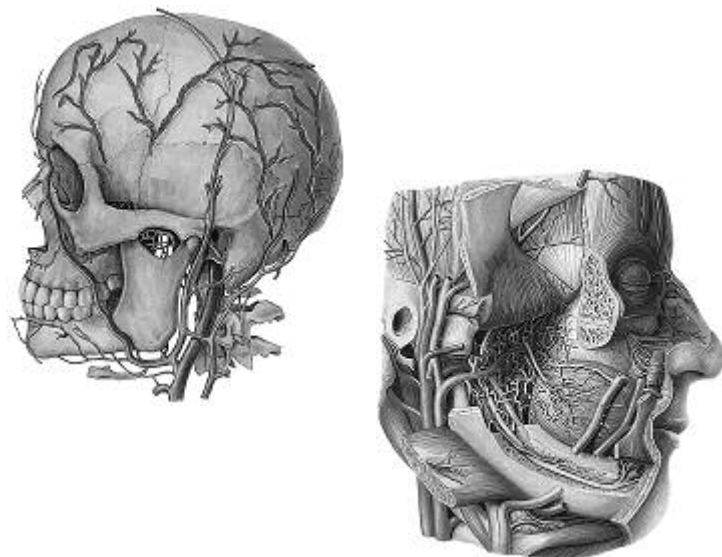
V. angularis → V. nasofrontalis → V. ophthalmica superior → Sinus cavernosus (Thrombosegefahr!)

Hinterhaupt

V. occipitalis → Vv. Jugularis externa et cervicalis profunda

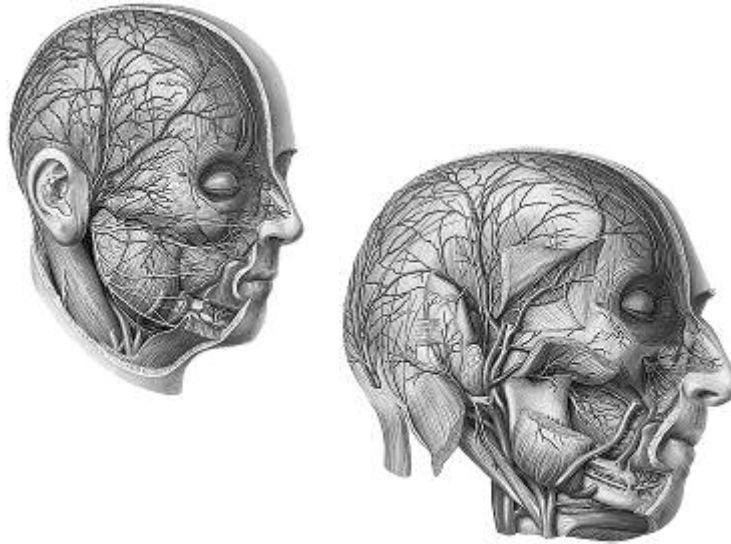


1. Haut





1. Haut



2. Weichteilmantel

arteriell

A. facialis	A. palatina ascendens
	R. tonsillaris
	A. submentalis
	Aa. labialis superior et inferior
	A. angularis (Endast)

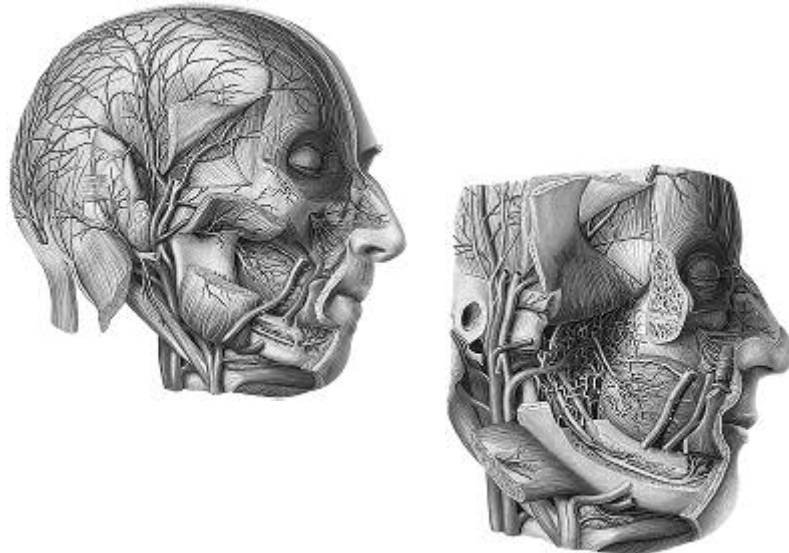
venös

V. facialis	V. angularis
	V. thyroidea superior
V. retromandibularis	Schläfenvenen
	Vv. maxillares

münden beide in V. jugularis interna



2. Weichteilmantel



2. Weichteilmantel

nerval

N. facialis (motorisch)

Rr. temporales
Rr. zygomatici
Rr. buccales
R. marginalis mandibulae
R. colli

Periphere Fazialislähmung – kompletter Ausfall aller Gesichtszweige

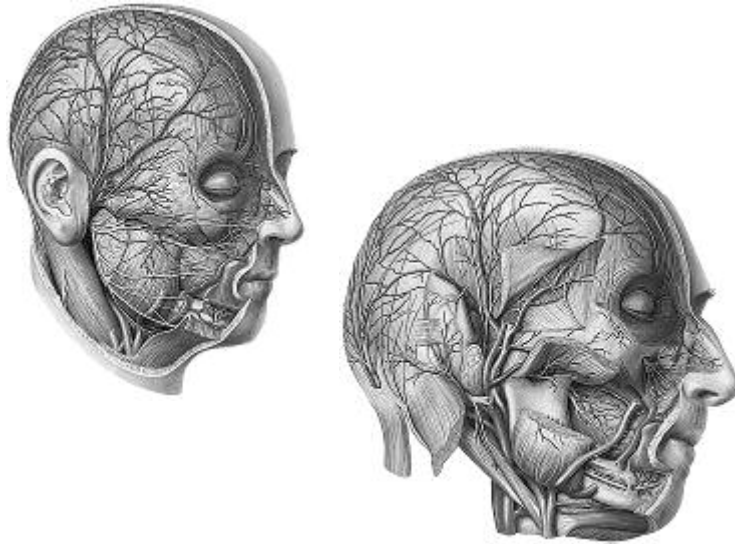
Zentrale Fazialislähmung – Schläfen- und Stirnzweige noch funktionstüchtig

N. trigeminus (sensibel)

N. ophthalmicus → N. supraorbitalis
N. maxillaris → N. infraorbitalis
N. mandibularis → N. mentalis



2. Weichteilmantel



3. Seitliche Gesichtsgegend

Oberflächliche und tiefe seitliche Gesichtsgegend werden durch den Unterkieferast getrennt. Tiefe seitliche Gesichtsgegend entspricht der Unterschläfengrube (Fossa infratemporalis).

Oberflächliche seitliche Gesichtsgegend
(zentrale Struktur Gl. parotidea)

Arteriell

A. carotis externa

A. temporalis superficialis

R. parotideus

A. transversa facialis

Rr. auriculare anteriores

A. zygomaticoorbitalis

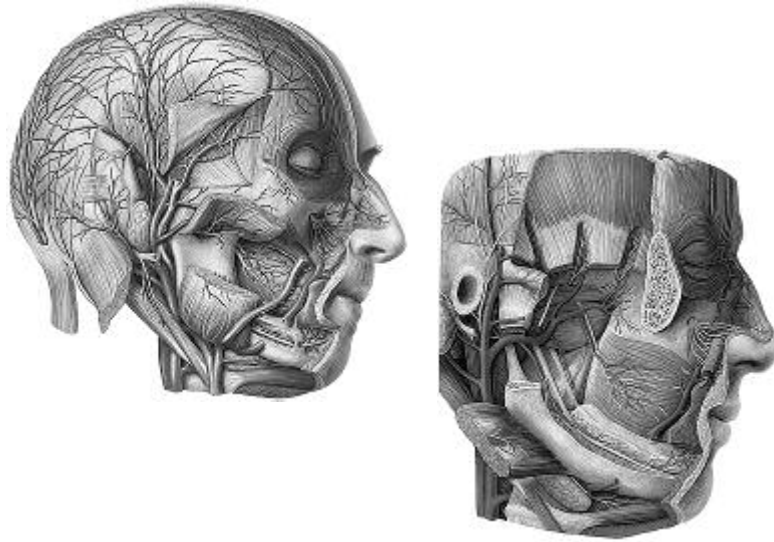
A. temporalis media

Rr. frontalis et parietalis

A. maxillaris



3. Seitliche Gesichtsgegend



3. Seitliche Gesichtsgegend

Oberflächliche seitliche Gesichtsgegend

Venös

V. retromandibularis

Nerval

N. facialis (Plexus intraparotideus)





3. Seitliche Gesichtsgegend

Tiefe seitliche Gesichtsgegend
(Fossa infratemporalis und Fossa pterygopalatina)

Arteriell

A. maxillaris	A. alveolaris inferior
	A. meningea media
	A. alveolaris posterior superior
	A. infraorbitalis
	A. palatina descendens
	A. sphenopalatina

Venös

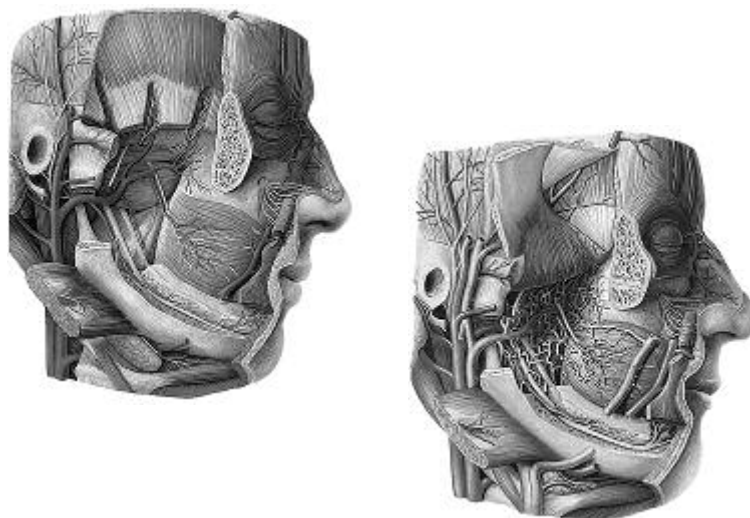
Plexus pterygoideus → Vv. Maxillares → V. retromandibularis

Nerval (Fossa infratemporalis)

N. mandibularis	motorisch Kaumuskulatur
	sensibel Mundboden, Zungenschleimhaut,
	Haut über Unterkiefer



3. Seitliche Gesichtsgegend





3. Seitliche Gesichtsgegend

Tiefe seitliche Gesichtsgegend
(Fossa infratemporalis und Fossa pterygopalatina)

Nerval (Fossa pterygopalatina)

N. maxillaris

sensibel Haut der mittleren Gesichtsetage,
Zähne des Oberkiefers, Teile der Gaumen- und
Nasenschleimhaut
parasympathisch Tränendrüse



4. Nasenhöhle

arteriell

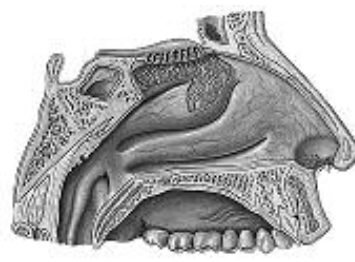
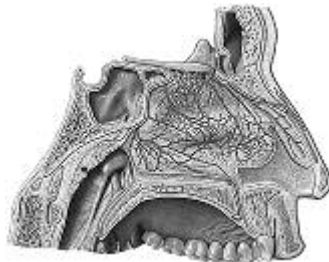
Aa. maxillaris et ophthalmica

venös

Venen der Orbita, Plexus pterygoideus

nerval

sensibel Nn. ophthalmicus et maxillaris
Riechschleimhaut Nn. olfactorii





5. Mundhöhle

Mundhöhlenvorhof (Vestibulum oris) wird von Lippen und Wangen (außen) und Zahnreihen (innen) begrenzt.

Gebiss (Zähne und Zahnhalteapparat)

Arteriell

A. maxillaris → A. alveolaris superior posterior, A. infraorbitalis (OK)
→ A. alveolaris inferior (UK)

Venös

Plexus pterygoideus

Nerval

N. maxillaris (OK) → Plexus dentalis superior, N. palatinus major, N. nasopalatinus
N. mandibularis (UK) → N. alveolaris inferior (Plexus dentalis inferior), N. lingualis, N. buccalis



5. Mundhöhle





5. Mundhöhle

Mundhöhle im engeren Sinn (Cavitas oris propria) Raum zwischen Zahnreihen und Schlundenge. Dach der Mundhöhle vom harten und weichen Gaumen und Mundboden durch Mundbodenmuskulatur, Zunge und Unterzungspeicheldrüse gebildet

Leitungsbahnen im Mundboden
(Leitstruktur Ductus submandibularis)

Arteriell

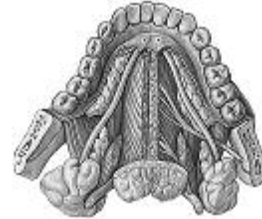
A. lingualis E

Venös

Zungenvenen variabel (V. jugularis interna, V. retromandibularis, V. facialis)

Nerval

N. hypoglossus motorisch Zungenmuskulatur



5. Mundhöhle

Zunge

Arteriell

A. lingualis E (nur wenig Verbindungen zur Gegenseite)

Venös

Zungenvenen variabel (V. jugularis interna, V. retromandibularis, V. facialis)

Nerval

motorisch N. hypoglossus
sensibel N. lingualis, N. glossopharyngeus, N. vagus
gustatorisch N. lingualis, N. glossopharyngeus, N. vagus

Geschmacksqualitäten

süß (Zungenrand vorn), salzig (Zungenmitte), sauer (hinten),
bitter (Papillae vallatae)



5. Mundhöhle

